



## ***Lucy Mullican: Fragments***

**2022.09.23 - 2022.11.06**

**Itsasargi Pasealekua 33, 20008, Donostia-San Sebastian, Gipuzkoa, Euskadi, Espainia**



*Lucy Mullican: Fragments*

Irailaren 23 - Azaroaren 6, 2022

## **Prentsa Oharra**

Villa Magdalenak atsegin handiz iragartzen du Lucy Mullican artistaren: Fragments, galeriaren seigarren erakusketara, irailaren 23an inauguratutakoa. Tamaina naturaleko akuarela berriak, arbel gaineko lanak eta formatu txikiagoko akuarela batzuk jarri dira ikusgai Donostian, erakusketaren aurreko egoitza baten zati gisa. Hau da New Yorkeko artistaren lehen bakarkako aurkezpena Espainian eta bere bigarren bakarkako erakusketa orokorrean.

Kanpoalderik barrualdera. Bidaia bat uhartetik bere azpian dagoenera. Panel handietan irudimenezko mundu baten mapa ikusten da, azken batean autorretratu dena. Eraldaketa espiritual bat, ur-jauzi, uharte eta ibai pintatuetatik adimenaren eta organoen barrurantz urruntzen dena. Komiki batean bezala, elkar informatzen dute. *Drowning Island*, *Light Coming through Water*, *Untitled* eta *Untitled* geruzetan eta pultsu-lerroetan gainazal zeharrargiak sortzen dituzte. Uharte gorpuzaren ordezkia denez, gure esperientzia da hurreratzen eta barne-espazio horretan sartzen dena. Poltsikoak, zuloak eta ateak daude, koadroen artean bata bestearen atzetik bidaiatzeko. Akuarelaren pigmentu naturalak eta zurezko euskarriak bat bihurtzen dira, artistak bere materiala ulertzeko eta arintasun tekniko bat erakusteko berezko trebetasuna erakusten dute. Mullican-en ikuspegi sarkorra gainazal haratago doa, ikusi ezin duguna azaleratzen eta sentitzen dugun horretara hurbiltzen. Argiz betetako une irankorrek erakusten dute artistaren irudikapena.

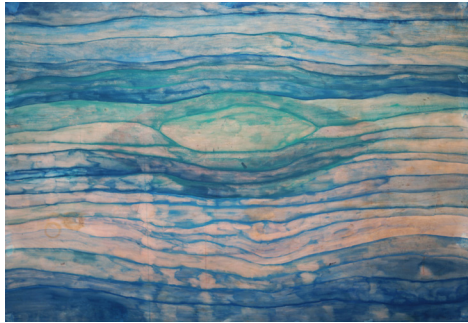
Panel txikietan, gorpuzaren zatiak paisaia bihurtzen dira. Obra horiek Donostian egin dira, eta gero eta gehiago jabetzen dira hiriaren ingurune naturalaz. Mullican-en psikea ingurune lokalean instalatu da, eta horrek topografia antropomorfitik batean aldaketak sortzeko aukera ematen dio. Horizonte-lerroan oinarritutako konposizio atmosferikoek agertoki bat ezartzen dute, non grabitatea elementu gorpuzdunekin egoten baita beti. Dualtasun iraunkorra dago mundu fisikoaren pisu naturalaren eta arimaren gorakadaren artean, eta horrek erresuma etereora hurbiltzen gaitu.

Asteartetik igandera, aurretiko hitzorduarekin.

Informazio gehiago nahi izanez gero:: [info@villamagdalenamagdalena33.com](mailto:info@villamagdalenamagdalena33.com), +34 677 356 997, +34 659 867 034



*Lucy Mullican: Fragments*  
Irailaren 23 - Azaroaren 6, 2022



Lucy Mullican  
*Drowning Island*  
2022  
Akuarela taula gainean  
122 x 176 cm



Lucy Mullican  
*Light Coming through Water*  
2022  
Akuarela taula gainean  
176 x 122 cm (48 x 69 inches)



Lucy Mullican  
*Titulurik gabe*  
2022  
Akuarela taula gainean  
176 x 122 cm (48 x 69 inches)



Lucy Mullican  
*Titulurik gabe*  
2022  
Aquarela taula gainean  
176 x 122 cm (48 x 69 inches)



Lucy Mullican  
*Abyss*  
2022  
Aquarela taula gainean  
50 x 50 cm (20 x 20 inches)



Lucy Mullican  
*Below*  
2022  
Aquarela taula gainean  
176 x 122 cm (48 x 69 inches)



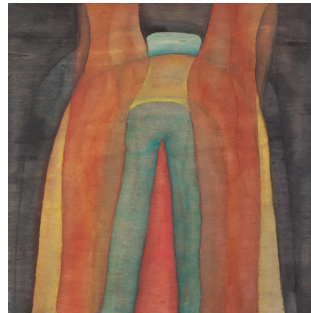
Lucy Mullican  
*Titulurik gabe*  
2022  
Aquarela taula gainean  
176 x 122 cm (48 x 69 inches)



Lucy Mullican  
*Titulurik gabe*  
2022  
Akuarela taula gainean  
50 x 50 cm (20 x 20 inches)



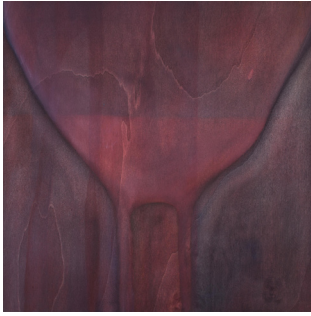
Lucy Mullican  
*In Between*  
2022  
Akuarela taula gainean  
50 x 50 cm (20 x 20 inches)



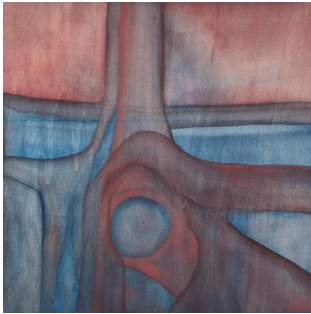
Lucy Mullican  
*Bone*  
2022  
Akuarela taula gainean  
50 x 50 cm (20 x 20 inches)



Lucy Mullican  
*Titulurik gabe*  
2022  
Akuarela taula gainean  
50 x 50 cm (20 x 20 inches)



Lucy Mullican  
*Vessel*  
2022  
akuarela taula gainean  
50 x 50 cm (20 x 20 inches)



Lucy Mullican  
*Whole*  
2022  
akuarela taula gainean  
50 x 50 cm (20 x 20 inches)



Lucy Mullican  
*Bone*  
2022  
akuarela taula gainean  
176 x 122 cm (48 x 69 inches)



Lucy Mullican  
*Palm*  
2022  
akuarela taula gainean  
176 x 122 cm (48 x 69 inches)



Lucy Mullican  
*Titulurik gabe*  
2022  
Akuarela arbel gainean  
23 x 18 cm (9 x 7 inches)



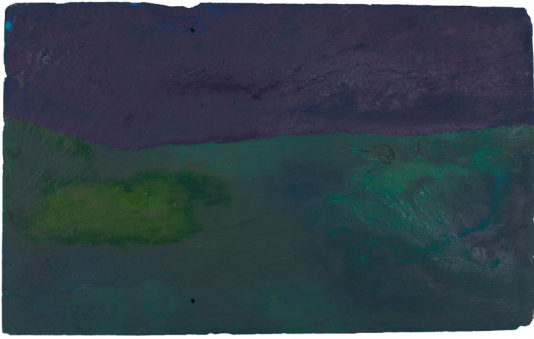
Lucy Mullican  
*Titulurik gabe*  
2022  
Akuarela arbel gainean  
23 x 18 cm (9 x 7 inches)



Lucy Mullican  
*Titulurik gabe*  
2022  
Akuarela arbel gainean  
23 x 18 cm (9 x 7 inches)



Lucy Mullican  
*Titulurik gabe*  
2022  
Akuarela arbel gainean  
23 x 18 cm (9 x 7 inches)



Lucy Mullican  
*Titulurik gabe*  
2022  
Akuarela arbel gainean  
31 x 52 cm (12 x 20 inches)



Lucy Mullican  
*Titulurik gabe*  
2022  
Akuarela arbel gainean  
31 x 52 cm (12 x 20 inches)





Instalazioaren ikuspegia: *Lucy Mullican: Fragments*, Villa Magdalena, Donostia-San Sebastián.  
Argazkilaria Idoia Unzurrunzaga



Instalazioaren ikuspegia: *Lucy Mullican: Fragments*, Villa Magdalena, Donostia-San Sebastián.  
Argazkilaria Idoia Unzurrunzaga



Instalazioaren ikuspegia: *Lucy Mullican: Fragments*, Villa Magdalena, Donostia-San Sebastián. Argazkilaria Idoia Unzurrunzaga



Instalazioaren ikuspegia: *Lucy Mullican: Fragments*, Villa Magdalena, Donostia-San Sebastián. Argazkilaria Idoia Unzurrunzaga



Instalazioaren ikuspegia: *Lucy Mullican: Fragments*, Villa Magdalena, Donostia-San Sebastián. Argazkilaria Idoia Unzurrunzaga